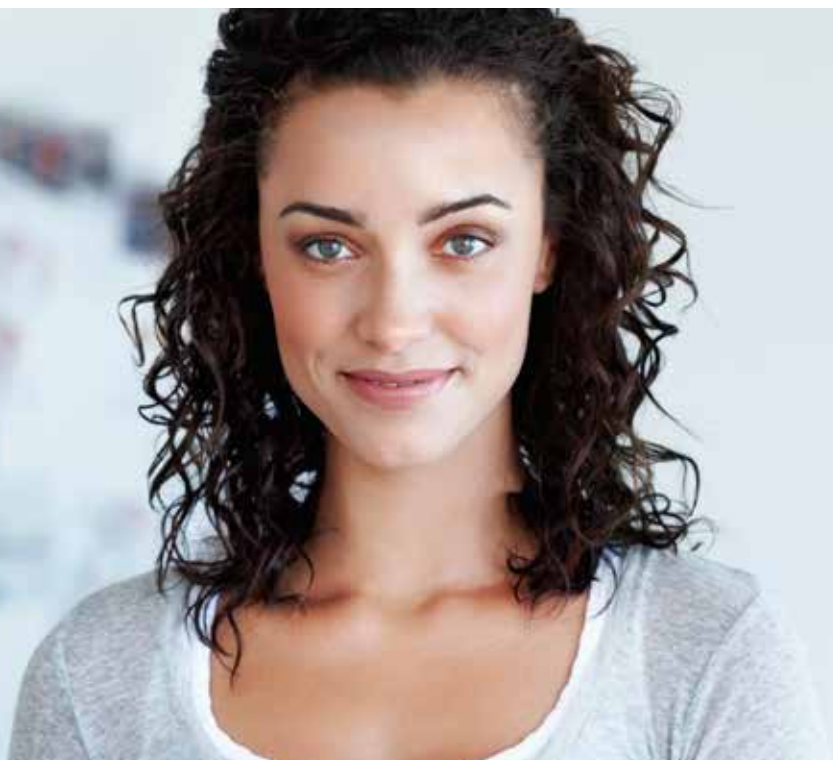


UNIVERGE® SV9100

SERVEUR DE COMMUNICATION



Communications intelligentes pour **petites et grandes entreprises**

Le serveur de communication NEC SV9100 est un PBX robuste, évolutif, riche en fonctionnalités et le compagnon idéal des petites entreprises. Il est tout à fait désigné pour les communications d'aujourd'hui et vous offre la possibilité d'augmenter vos affaires dans le futur.

Le SV9100 vous offre:

- > **Support Multi-Opérateurs SIP** – Flexibilité et un routage des appels à moindre coût
- > **Technologie TDM traditionnelle et VoIP** – Déployez une solution pure IP ou une combinaison IP et TDM (Numérique, Analogique, RNIS) dans un seul système SV9100
- > **Intégration d'Applications** – Des applications embarquées sont accessibles par une simple activation de licence
- > **Evolutivité** – Des communications professionnelles qui évoluent avec votre entreprise
- > **Architecture « stackable »** – Le châssis du SV9100 supporte des fonctions de serveur, de médias gateways et de convertisseurs en un seul point.



Migration facile avec le SV8100

- > Protection de votre investissement
- > Fonctionnalités multiples et améliorées
- > Divers choix de Communications Unifiées (UC)
- > Grande capacité – vous pouvez doubler la capacité du SV9100

NEC UNIVERGE® SV9100

Serveur de Communication



Données Techniques

Châssis	9.5"			19"			
Nombre châssis	1 (3 slots)	1 (6 slots)	2 (12 slots)	3 (18 slots)	4 (24 slots)	avec NetLink	
Lignes externes	Lignes IP						
	• Lignes IP (SIP)*			400**			
	Lignes Réseaux						
	• Lignes Analogiques (COT)	16	40	88	136	184	400
	• Canaux T2 (PRI)	1 (30)	90	180	180	180	400
	• Canaux T0 (BRI)	8 (16)	40	88	136	184	400
Poste	Postes IP						
	• UNIVERGE DT800 Séries			896**			
	• SP310 Soft Phone			256**			
	• Postes SIP DECT			896			
	Postes Numériques (TDM)						
	• UNIVERGE DT300 Séries	32	80	160	240	320	896
	Postes Simples analogiques						
	• PS (SLT) (24V)	32	80	160	240	320	896
	• PS (SLT) (-48V) 3 20 44 68 92 896	3	20	44	68	92	896
Applications**	• Canaux IP			256			
	• Canaux IP avec sRTP			256			
	Applications embarquées						
	<i>Messagerie Vocale</i>						
	• MV InMail	16 accès; 12/15 heures d'enregistrement; 896 Boîtes Vocales (896 abonnés, 32 groupes, 32 routages boîtes vocales)					
	• VRS	16 Canaux (Annonces, pré-décroché, Accueil Auto)					
	<i>InACD</i>	(896 Agents, 64 Groupes ACD)					
	Cartes disponibles						
	• Gigabit POE Switch	8 Ports pro Einschubkarte					
	• Routeur	4 ports Ethernet, administration et support VLAN					
	Mise en réseau						
	• NetLink	50 systèmes					
	• FeatureNet (AspireNET)	50 systèmes					
	• K-CCIS	50 systèmes					
Caractéristiques physiques	• SV9100 Dimensions châssis (hxlxL)	115 x 220 x 369 mm	88 x 430 x 390 mm				
	• Poids châssis vide	2.15 Kg	6.35 Kg; Poids moyen d'une carte 275 g (maximum 6 cartes par châssis)				
Consommation électrique	• Alimentation châssis SV9100	100V/120V/220V/230-240V - 2.43A/2.19A/1.19A/1.15A 50/60Hz					
Conformité	Le serveur de communication SV9100 Communications dispose de la marque CE et est en conformité avec:						
	• EMC	EN55022 Emission, EN55024 Immunité, EN61000 Alimentation					
	• Sécurité	EN60950-1					
	• Transmission et signalisation	TBR3, TBR4, ES203-021, TBR8, TBR38					

* Le nombre maximal d'appels simultanés est limité par le nombre de ressources voix IP disponibles (IP Pad Channels)

** Nombre maximal basé en Peer to Peer, indépendant de la configuration du châssis

Pour plus d'informations veuillez contacter NEC EMEA ou:

EMEA (Europe, Middle East, Africa)
NEC Enterprise Solutions
www.nec-enterprise.com



Distribué par LVCOM, pour en savoir + info@lvcom.fr