

# Systemo Care

Ackermann by Honeywell, leader français de la communication hospitalière lance sa nouvelle gamme Systemo Care : la gestion des soins au bout des doigts.

Solution intelligente dernière génération, **Systemo Care** centralise et exploite toutes les données qui transitent par les systèmes d'appel de votre établissement. Interface entre le personnel soignant et les dossiers patients, cette solution permet de

renseigner en temps réel les actions effectuées. Confronté quotidiennement à des contraintes d'exploitation, Ackermann by Honeywell vous apporte **LA solution pour optimiser votre gestion des soins.**



## Un serveur de gestion des patients

- Intégration du logiciel de plan de soins
- Interface avec les autres systèmes de l'établissement
- Haut niveau de fiabilité

## Une mise en oeuvre simplifiée

- Moins de 5 minutes de mise en service par chambre
- Plug & Play : configuration automatique des tablettes
- PoE : optimisation du câblage

## Une organisation optimisée pour la direction

- Meilleure réactivité pour plus d'efficacité
- Traçabilité totale des événements
- Identification claire et complète des actions de chacun
- Image de marque moderne et high tech

## Module User

### Configuration pour les cadres soignant

- Organisation du travail
- Traitement du flux de l'information : le bon message au bon endroit et à la bonne personne
- Gestion des équipes et des services
- Souplesse de paramétrage

## Un module Viewer

### En salle de soins, permet de visualiser :

- Le personnel en service
- Les appels en cours avec priorisation
- Les soins en cours
- Les alarmes générales

## Une interface couleur entièrement tactile

- Affichage des soins à réaliser
- Intégration complète avec les boutons d'appel malade
- Option phonie
- Identification de l'intervenant (RFID, code d'accès)

## Sécurité, confort, productivité : le savoir-faire Ackermann by Honeywell sur IP

- Interface avec les produits d'appel malade Ackermann
- Suivi des soins à réaliser
- Réglages domotiques à portée de main
- Appel malade IP

## L'INNOVATION ET LA TECHNOLOGIE AU SERVICE DE LA SANTÉ

- Appel malade sur IP avec afficheur et phonie
- Gestion des soins uniquement en parallèle de votre appel malade
- Gestion des soins et appel malade intégré

## De meilleures conditions de travail pour le personnel soignant

- Attribution automatique des actions à réaliser en fonction de l'intervenant grâce à son identification
- Plus de 30% de temps gagné grâce à l'enregistrement des données médicales directement sur l'écran
- Voice Over IP (VOIP) : téléphonie entre les DECT et les chambres à travers Systemo Care.

## Configuration



Serveur de gestion Ackermann

## Téléphonie



Centrale téléphonique

Centrale DECT IP

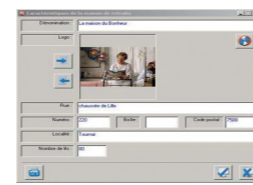
## Gestion des soins



Logiciel de plan de soins



Terminal d'office



Module User



Module Viewer



Combiné DECT



DECT IP

## Hublot



Terminal de chambre Appel malade



Terminal de chambre Gestion des soins

## Hublot



Terminal de chambre Appel malade et Gestion des soins



Prise AE

Poire d'appel



Prise AE

Poire d'appel



Tirette sanitaire



Prise AE

Poire d'appel



Tirette sanitaire

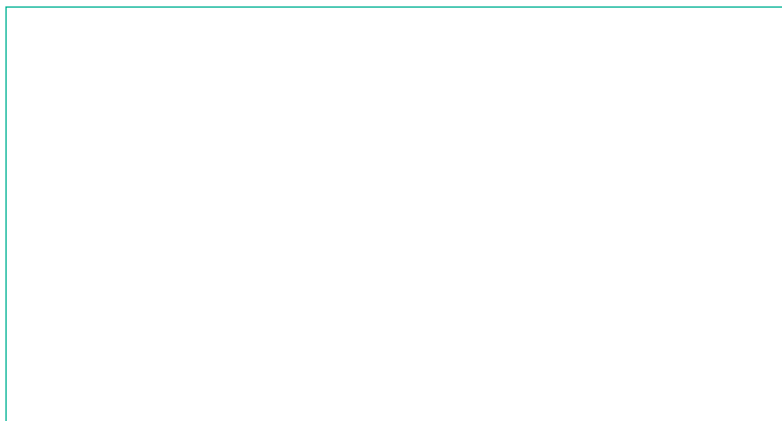
## EQUIPEMENTS CENTRAUX

## EQUIPEMENTS D'OFFICE

## CHAMBRE

## PATIENT

Distribué par



**NOVAR France SAS, a Honeywell Company**

Parc d'activités de Chesnes  
8, place de l'Europe - CS90950  
38074 St Quentin Fallavier Cedex

Tél. : +33 810 10 66 10

Fax : +33 474 94 51 18

Internet : [www.esser-ackermannclino.fr](http://www.esser-ackermannclino.fr)

E-mail : [hls-france@honeywell.com](mailto:hls-france@honeywell.com)

Mai 2014

Tous droits réservés

© 2014 Honeywell International Inc.



**ACKERMANN**

by Honeywell